

Samsung CL-X8640 – Cópia Básica



Como tirar uma cópia simples?

1. Coloque o documento no **vidro (com a face para baixo)** ou no DSD (com a face para cima);
2. Selecione a opção Copiar

3. Faça as configurações desejadas



4. Pressione o botão **Start** no Painel do Equipamento;

Samsung CL-X8640 – Configurando a Cópia



↓ Nota:

- Para acessar o painel de configurações de cópia acesse pela opção copiar conforme mostrado na imagem acima.



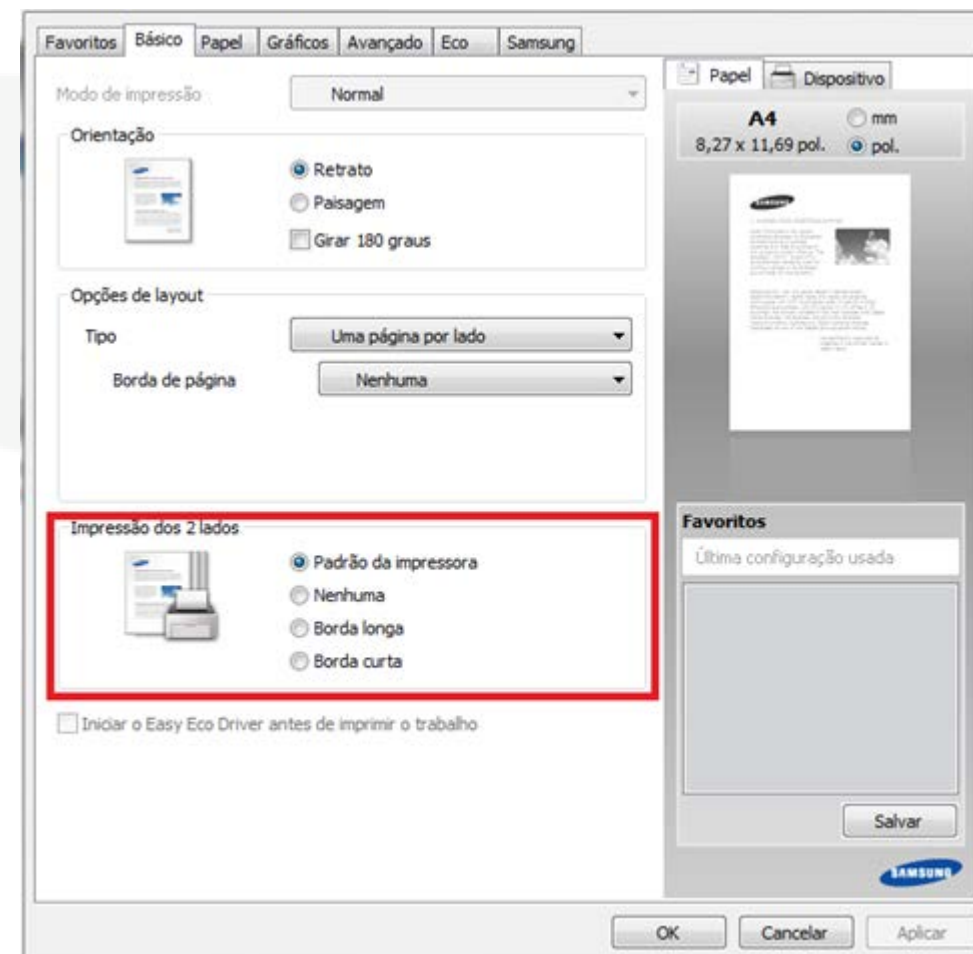
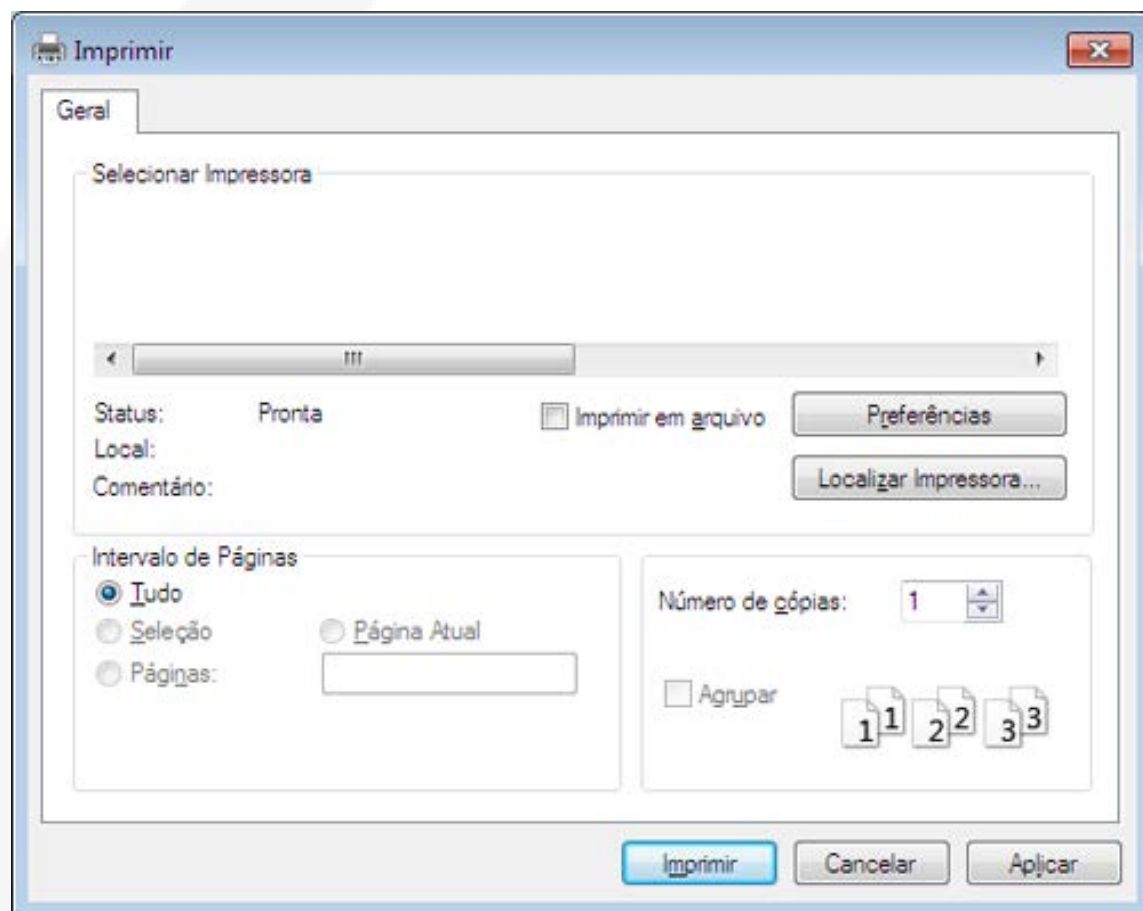
Como realizar uma cópia frente e verso?

1. Após selecionar a opção informada a tela acima é apresentada;
2. Selecione a opção Duplex, localizado no topo da tela sublinhado em vermelho;
3. Selecione o tipo de frente e verso que deseja;

4. Pressione o botão **Start** no Painel do Equipamento, como na figura ao lado;



Samsung CL-X8640 – Impressão



Como fazer uma impressão simples?

- Abra o documento desejado e pressione a opção **IMPRIMIR**;
- Selecione a impressora desejada e em seguida pressione **Imprimir**;

Como configurar impressão?

1. Clique em **preferências** na janela de imprimir;
2. Na aba Básico **De 1 clique**, altere a opção se necessário, localizada no fundo da janela;
3. Clique em **OK** e em seguida **Imprimir**;

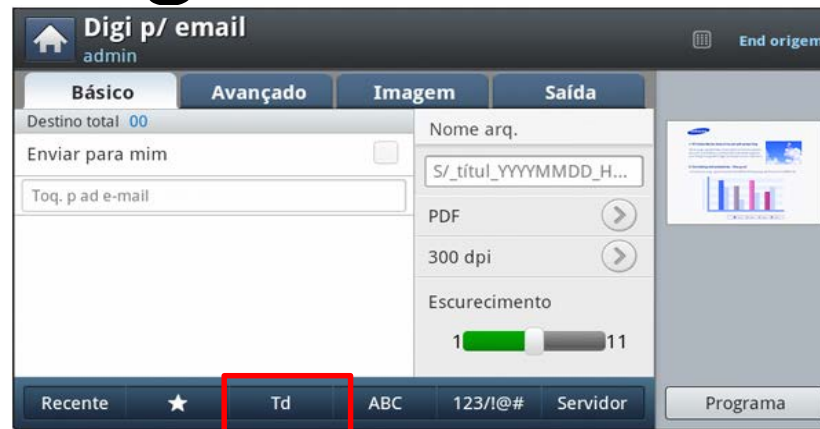
Como imprimir frente e verso?

1. Clique em Lista de **preferências** na janela de imprimir;
2. Na aba Básico selecione o item desejado na opção **Impressão dos 2 Lados**;
3. Clique em **OK** e em seguida **Imprimir**;

Samsung CL-X8640 – Scanner



1. Para scanear selecione a opção Digitalizar para email/servidor/PC ou Pasta compartilhada



2. Selecione a opção marcada em vermelho
3. Escolha o Destinatário desejado



4. Pressione o botão **Start** no Painel do Equipamento, como na figura ao lado;



Como se escaneia frente e verso?

1. Coloque o documento no **vidro (com a face para baixo)** ou no **DSDF (com a face para cima)**;
2. Pressione o botão **Scanner**;
3. Selecione a guia **Avançado**;

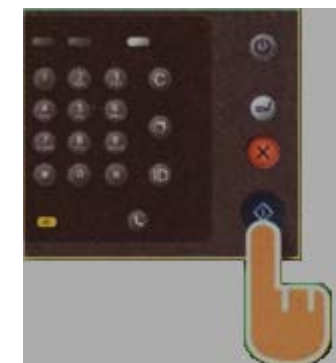


4. A janela acima será mostrada
5. Quando a janela acima for apresentada
6. Clique em Duplex e selecione o tipo de Duplex desejado;



7. Pressione o botão **Start** no Painel do Equipamento, como na figura ao lado;

Samsung CL-X8640 – Fax



Como envio um fax? (MODO AUTOMÁTICO)

1. Coloque os documentos no **vidro (com a face para baixo)** ou no **DSDf (com a face para cima)** ;
2. Pressione o botão Fax;

3. Selecione a opção grifada em vermelho grifada no topo da tela;
4. Digite o número do telefone no teclado numérico do equipamento;

5. Pressione o botão **Start** no Painel do Equipamento, como na figura ao lado;

Como envio um fax? (MODO MANUAL)

1. Coloque os documentos no **vidro (com a face para baixo)** ou no **DSDf (com a face para cima)** ;
2. Pressione o botão **Fax**;
3. Usando o **telefone conectado á impressora**, ligue para o telefone desejado e solicite o sinal do fax;
4. Quando receber o sinal, pressione **Start** e devolva o **telefone ao gancho**;